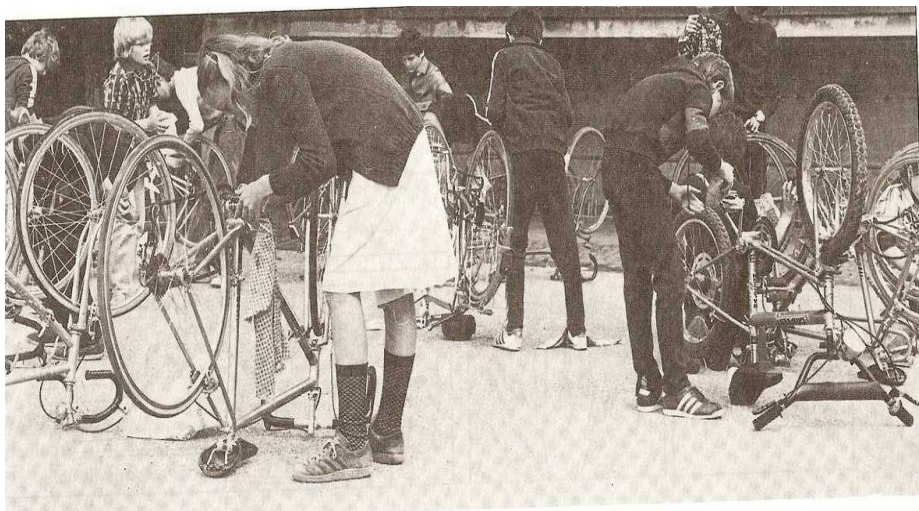


# L'ENTRETIEN DE SA BICYCLETTE (essai de réponse- la bicyclette à l'école-revue EPS)



L'ATELIER DANS LA COUR

AIR

## Réparation de la chambre à air

- Gonfler la chambre à air.
- Localiser le trou :
  - soit en plongeant la chambre dans l'eau (C) ;
  - soit au contact de la joue (D).
- Marquer le trou à l'aide d'un crayon (E).
- Gratter autour du trou avec une rape pour rendre la surface rugueuse (F).
- Etendre la dissolution et laisser bien sécher (G).
- Coller la rustine précisément sur le trou et maintenir serrée avec les doigts quelques instants (H).

